

Préambule

- « (...) Les médecins se doivent assistance dans l'adversité »

Art. 56 du Code de Déontologie (article R.4127-56 du code de la santé publique)

- « (...) je veillerai à ma propre santé, à mon bien-être et au maintien de ma formation afin de prodiguer des soins irréprochables » Déclaration de Genève



ARENE
MOTS ASRA
USPS SPS
Imhotep
ERMB AAPMS ASSPC
APSS



Association MOTS

Médecin – Organisation - Travail - Santé

2010

Tous les soignants

Professionnels ressources / Personnes relais

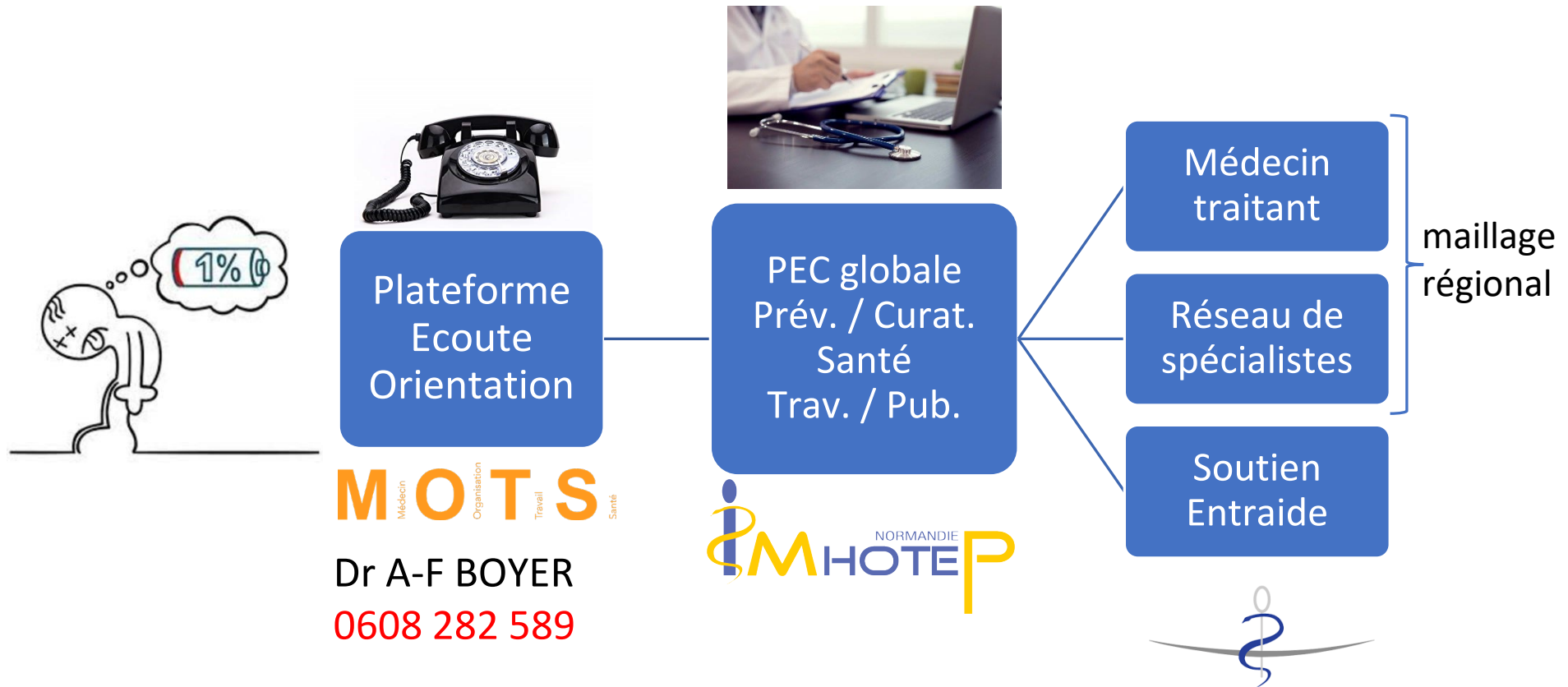
0608 282 589

Historique

- 2009
- Médecine préventive adaptée au médecin libéraux
- 2012 : Une centaine de médecins
- Depuis 2017
 - Cahier de prévention
 - Sensibilisation des étudiants, médecins en activité et retraité
 - Réseau de MG et autres spécialités



Antenne Normande



MOTS
Médicins Organisation Travail Santé

Dr A-F BOYER
0608 282 589

iMHOTEP
NORMANDIE



Composition CA



- Médecins formés DIU soigner soignants
 - Médecine du travail du CHU
 - Sage femme
-
- Réunions régulières /
supervision, soutien, suivi des projets

Sensibilisation

- Professionnels de santé
- Maître de stage des universités
- Internes



Aller plus loin

- Financer la formation / **DIU** soigner les soignants Toulouse



DEVENIR UN SOIGNANT DE SOIGNANT



DIU « Soigner les Soignants »

Diplôme Inter Universitaire Soigner les soignants

YouTube
<https://youtube.com>

ACCUEIL

PRÉSENTATION

DIPLÔMÉS ET MÉMOIRES

DOCUMENTS PÉDAGOGIQUES

RENSEIGNEMENTS

LISTE DES DIPLÔMÉS



RECHERCHE PAR RÉGION

AUVERGNE-RHÔNE-ALPES



BRETAGNE



BOURGOGNE FRANCHE-COMTE



CENTRE-VAL DE LOIRE



GRAND-EST



Formations IMHOTEP Normandie



Soirées

- Risques professionnels
 - ✓ Sensibiliser
 - ✓ Lister
- Veilleur- guetteur
 - ✓ Repérer
 - ✓ Aborder
 - ✓ Fournir des ressources

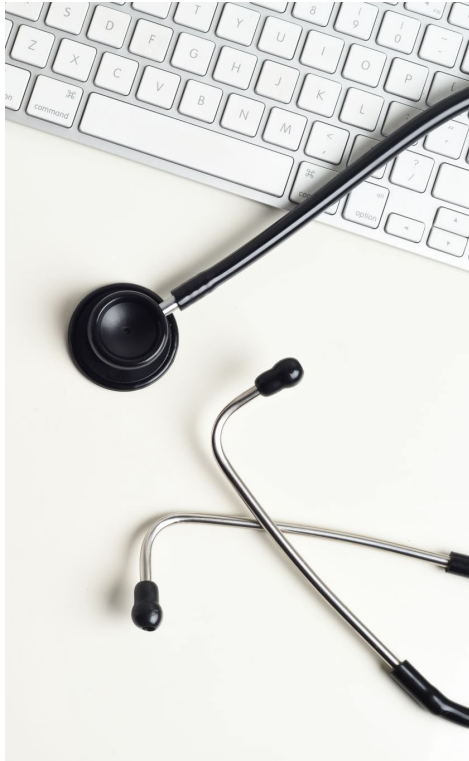
Journée

- ✓ Les risques professionnels
- ✓ Les périodes de fragilité
- ✓ Reconnaître le soignant en difficulté
- ✓ L'aborder
- ✓ L'accompagner, le soutenir (ressources internes)
- ✓ Fournir coordonnées (ressources externes)



Veiller ce n'est pas
prendre en charge,
c'est permettre
d'enclencher le soin

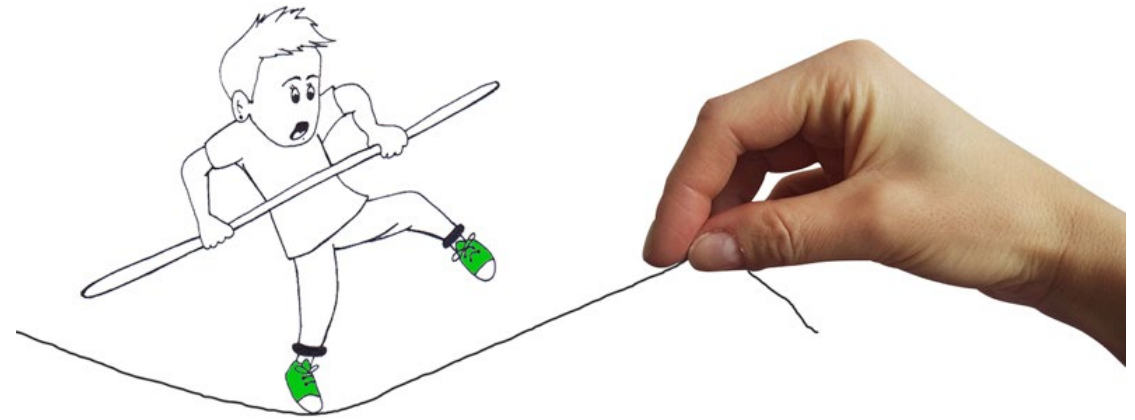
Maillage territorial



- Réseau premier recours
et de second recours
- Répartis sur le territoire 76 et 27
- Engagement : recevoir les confrères rapidement
 - Confidentialité
 - Indépendance / institutions
- Médecins formés

Cellule de soutien

- Internes de médecine générale
- Rencontrer - Orienter – Suivre
- Soutenue par le DUMG



Cellule de soutien - Comment ?

Entretiens de 30 minutes à 1 heure

Binôme (8 médecins)

6 créneaux par mois

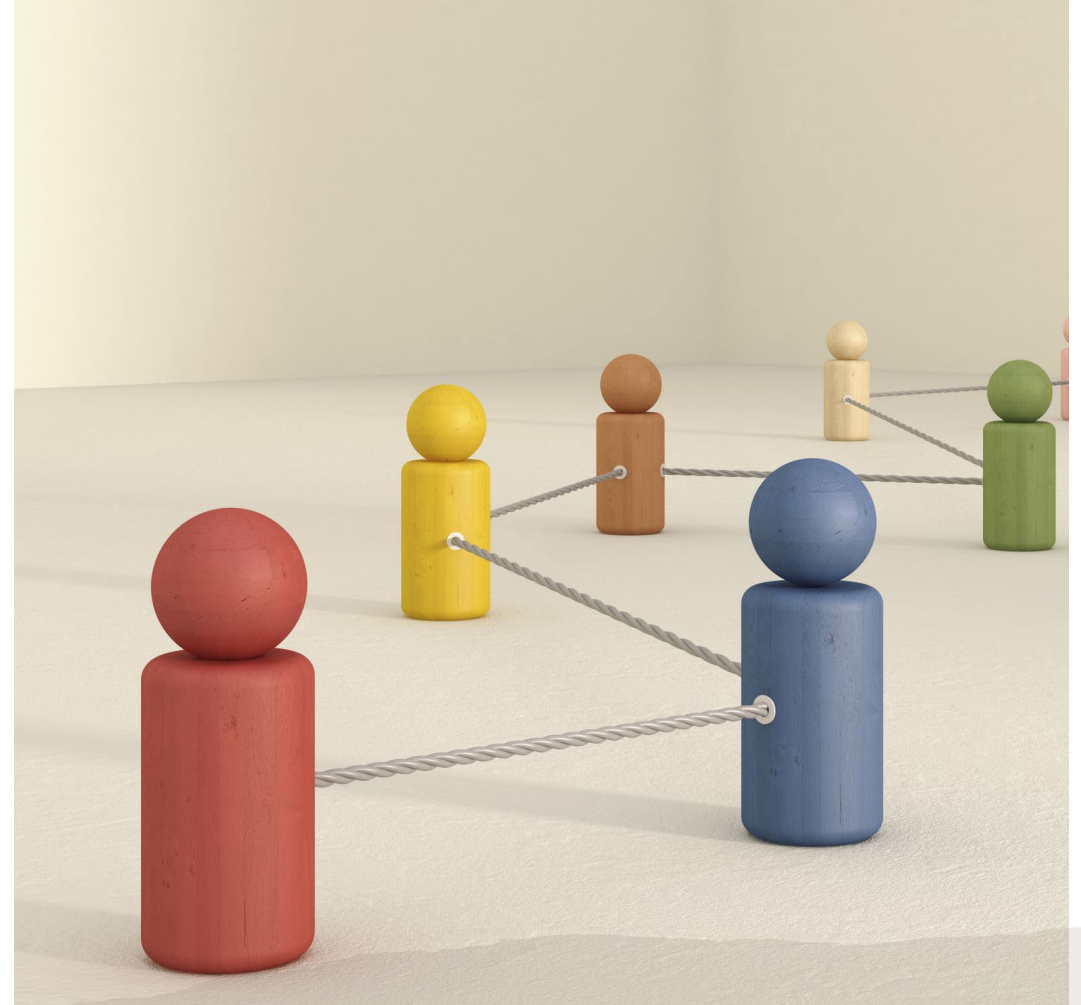
1 réunion régulière de débriefing

Contact unique : soutien-img@univ-rouen.fr

Trouver sa place : ni médecin <—> ni enseignant

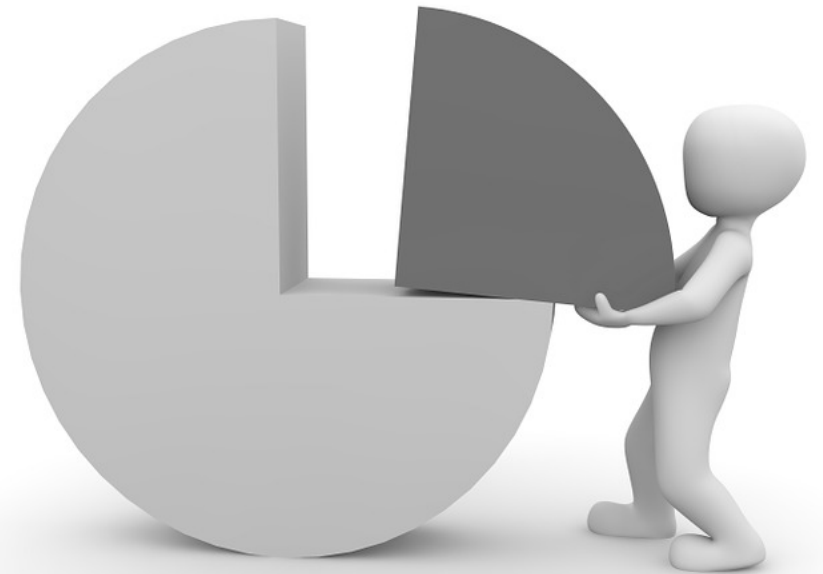
Cellule de soutien - Ressources d'aval

- Médecine du travail
- Médecine préventive de l'université
- Psychologues, psychiatres
- Réseau de médecins généralistes
- DUMG
- Assistante sociale
- Syndicat des internes



Cellule de soutien - Bilan

- 35 internes suivis
- Vus en moyenne 3 fois
- 90% de troubles thymiques





Projets de recherche

- Etats des lieux de la cellule de soutien
- Violences subies par les internes venant des patients
- Protecov
- MSU et demande de soins des internes
- Modalités d'exercices et épuisement professionnel
- ...

- Label bienveillance des universités



Perspectives

- Sensibiliser dès l'externat
- Médecins hospitaliers
- CPTS
- Pluri pro
- Basse Normandie
- Augmenter la visibilité



Un grand merci
pour cette occasion de nous rencontrer



- imhotep.normandie@gmail.com
- Soutien-img@univ-rouen.fr

